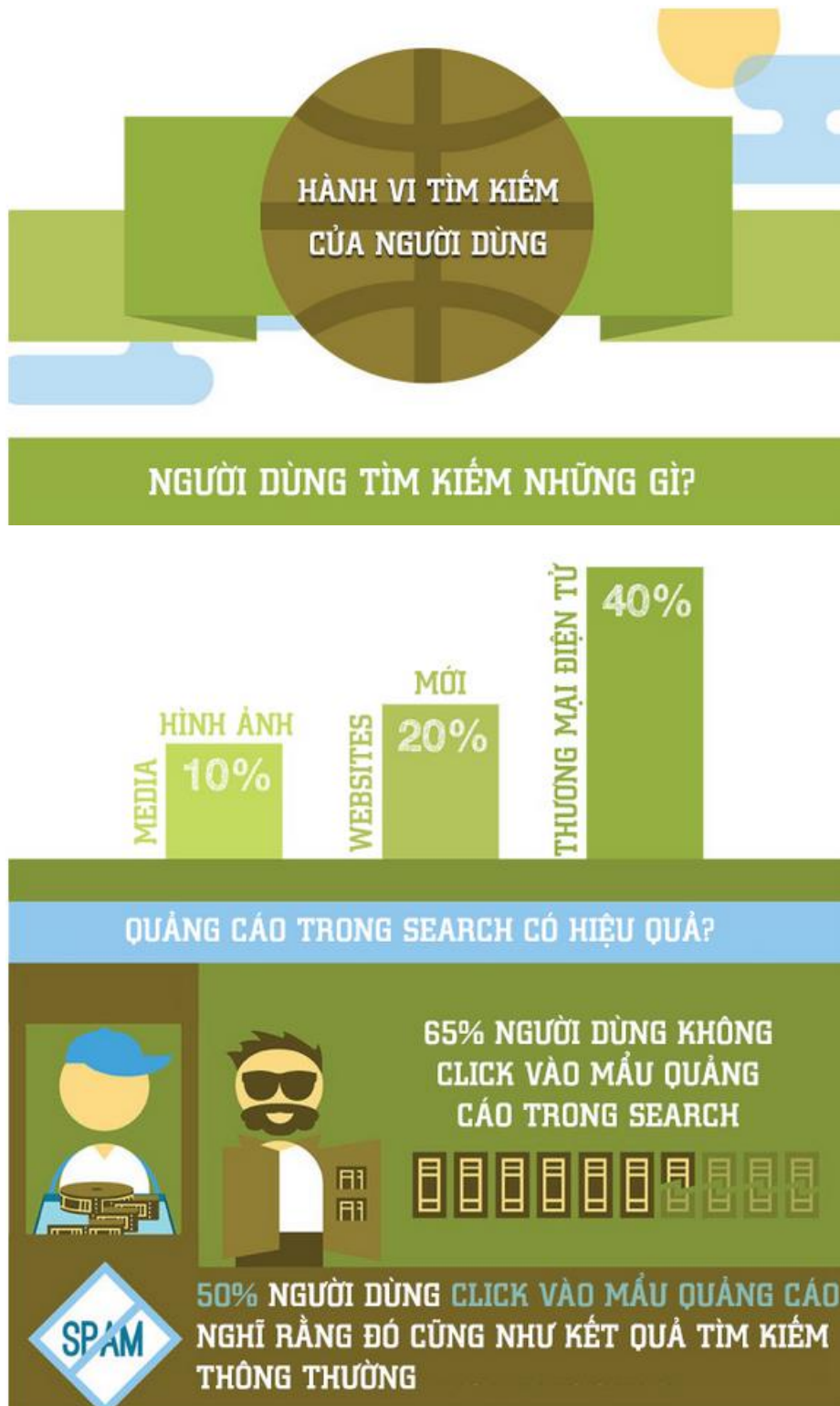


Hành vi tìm kiếm của khách hàng.



AI VÀO XEM TRANG THỨ HAI CỦA KẾT QUẢ TÌM KIẾM?

90%

NGƯỜI DÙNG THƯỜNG XEM
TRANG THỨ HAI CỦA KẾT
QUẢ TÌM KIẾM



**KHẢ NĂNG NGƯỜI DÙNG XEM TRANG
KẾT QUẢ THỨ HAI TĂNG THEO ĐỘ
TUỔI**

30%

NGƯỜI DÙNG CÓ
TRÌNH ĐỘ ĐẠI HỌC



18%

NAM GIỚI XEM
TRANG THỨ HAI



**ĐỐI TƯỢNG THUỘC
TẦNG LỚP TRUNG
LƯU THƯỜNG XEM
TRANG THỨ HAI HƠN**

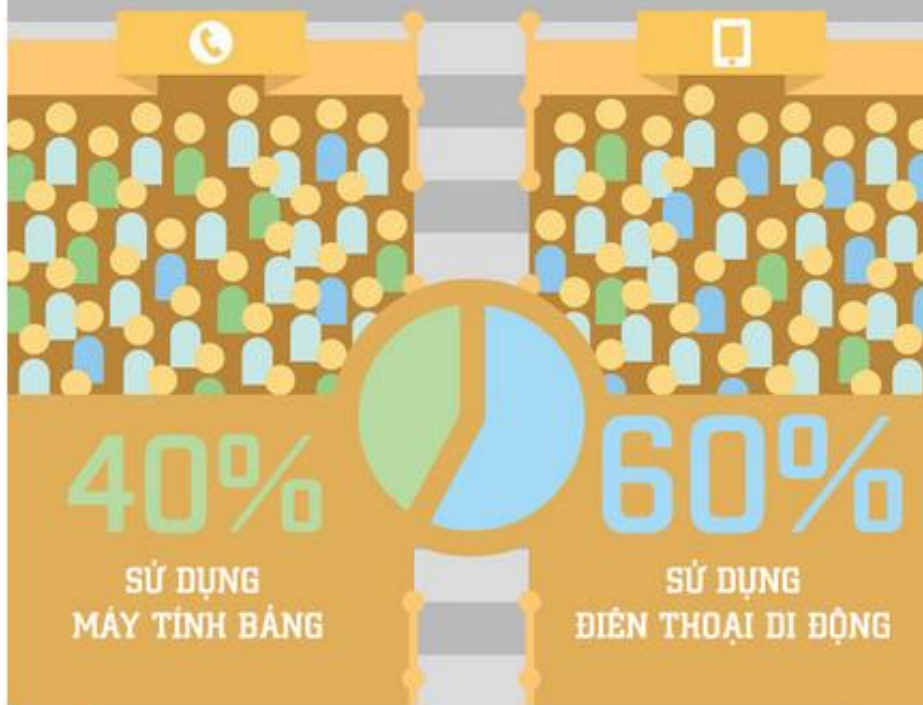
**HÀNH VI TÌM KIẾM
CỦA NGƯỜI DÙNG
TRÊN MOBILE**

HIỆU QUẢ CỦA TÌM KIẾM TRÊN MOBILE?

70%

LỆNH TÌM KIẾM TRÊN MOBILE TẠO RA ĐƯỢC
MỘT ACTION TRÊN WEBSITE TRONG VÒNG 1 GIỜ

NGƯỜI DÙNG TÌM KIẾM TRÊN MOBILE NHƯ THÈ NÀO?





40%

SẼ CHỌN MỘT KẾT QUẢ KHÁC NẾU
KẾT QUẢ ĐÓ KHÔNG THÂN THIỆN VỚI MOBILE



40%
LỆNH TÌM KIẾM ĐƯỢC THỰC HIỆN
KHI NGƯỜI DÙNG ĐANG XEM TV

1/3

NGƯỜI DÙNG TWEET LÊN
NHỮNG NỘI DUNG TV TRONG NĂM 2012



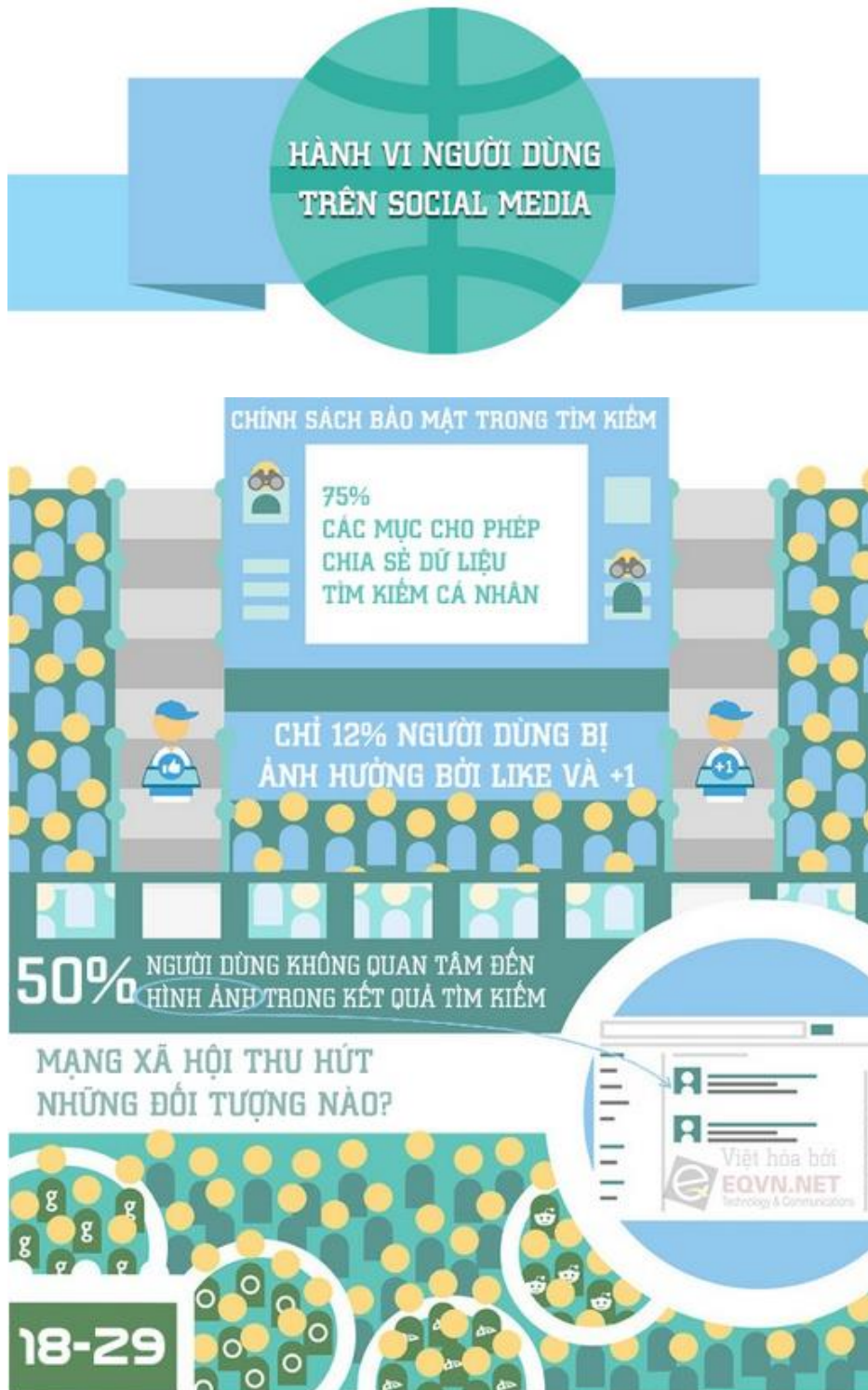
45%

NGƯỜI DÙNG TRONG
ĐỘ TUỔI 18-29
TÌM KIẾM TRÊN MOBILE
MỖI NGÀY



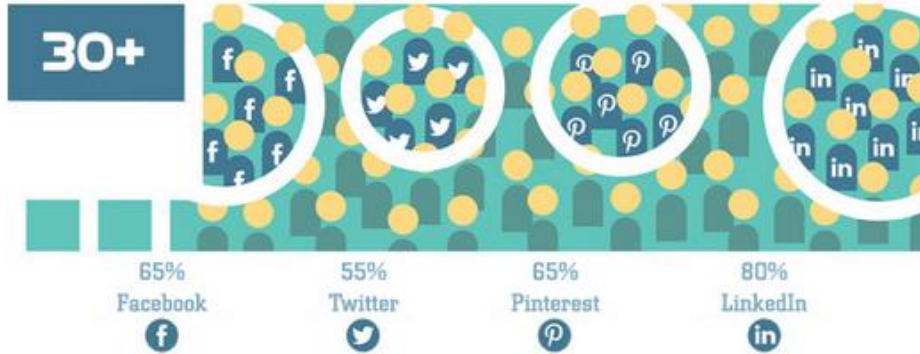
45%

NGƯỜI DÙNG DÙNG EMAIL
ĐỂ CHIA SẺ LINKS
KHÔNG BAO GIỜ
TÌM KIẾM TRÊN MOBILE



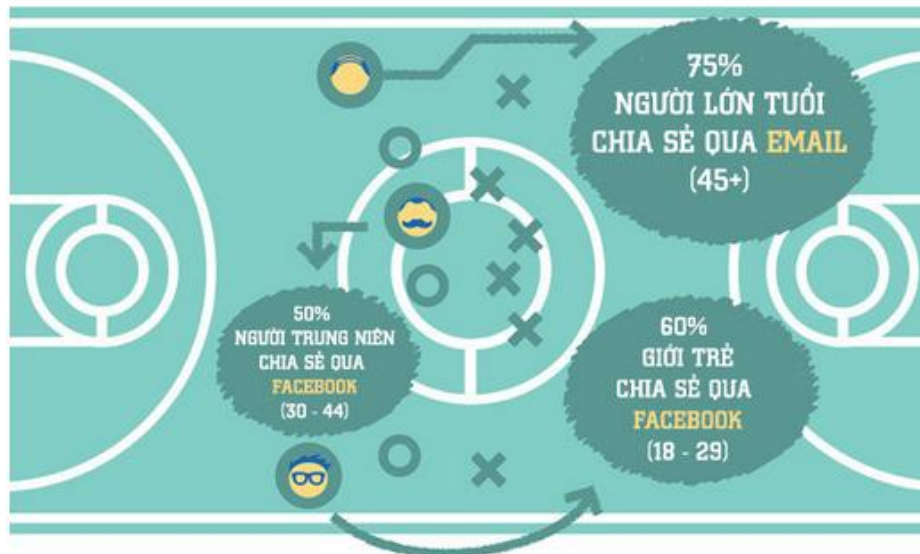
 60% Github
 85% Orkut
 70% DeviantArt
 60% Reddit

FACEBOOK KHÔNG ĐƯỢC NGƯỜI DÙNG DƯỚI 30 TUỔI ƯA THÍCH



DÂN SỐ MẠNG XÃ HỘI CHỦ YẾU TRÊN 30 TUỔI

NGƯỜI DÙNG THÍCH CHIA SẺ QUA FACEBOOK HAY EMAIL?



70% NGƯỜI DÙNG KHÔNG DÙNG TÍNH NĂNG TÌM KIẾM TRONG FACEBOOK

THỜI GIAN DÀNH CHO MẠNG XÃ HỘI

